

Dell 2.1채널 스피커 시스템 AE415 사용설명서

규정 모델: AE415



참고, 주의 및 경고



참고: '참고'는 컴퓨터를 더욱 유용하게 사용하는데 도움이 되는 중요한 정보를 의미합니다.



주의: '주의'는 하드웨어 손상 또는 데이터 손실 위험이 있음을 의미하며 문제를 방지하는 방법을 설명합니다.



경고: '경고'는 재산 상의 피해, 인적 부상 또는 사망의 위험이 있음을 의미합니다.

Copyright © 2016 Dell Inc. 무단 전재 금지. 이 제품은 미국 및 국제 저작권법과 지적재산권법에 의해 보호됩니다. Dell™ 및 Dell 로고는 미국 및/또는 기타의 법적 관할에서 Dell의 등록상표입니다. 이 문서에 언급된 다른 모든 표시 및 이름은 해당 회사의 등록상표입니다.

2016 - 06

개정 A00

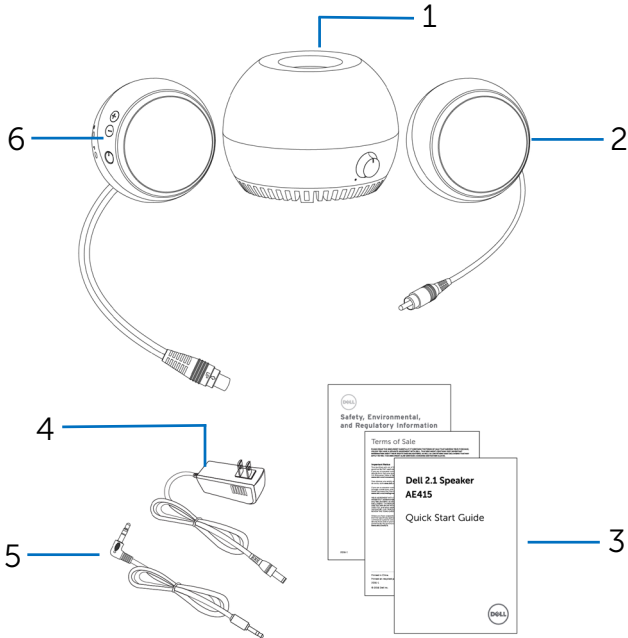
목차

참고, 주의 및 경고.....	2
박스 내용물.....	4
기능.....	5
스피커 설정.....	6
스피커 전원 켜기/끄기.....	6
스피커 연결.....	8
오디오 입력 포트.....	8
헤드폰 잭.....	9
볼륨 조절.....	10
문제 해결.....	11
제품 사양.....	15
법적 정보.....	16
보증.....	16

박스 내용물



참고: 본 스피커에 동봉되는 문서는 지역에 따라 다를 수 있습니다.



1 서브우퍼

2 우측 위성 스피커

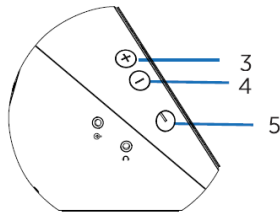
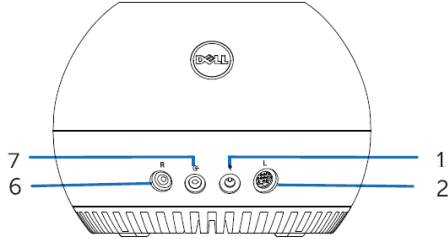
3 설명서

4 전원 공급 장치

5 오디오 케이블

6 좌측 위성 스피커

기능



1 DC(직류) 포트

2 좌측 위성 스피커 포트

3 볼륨 증가

4 볼륨 감소

5 전원 버튼

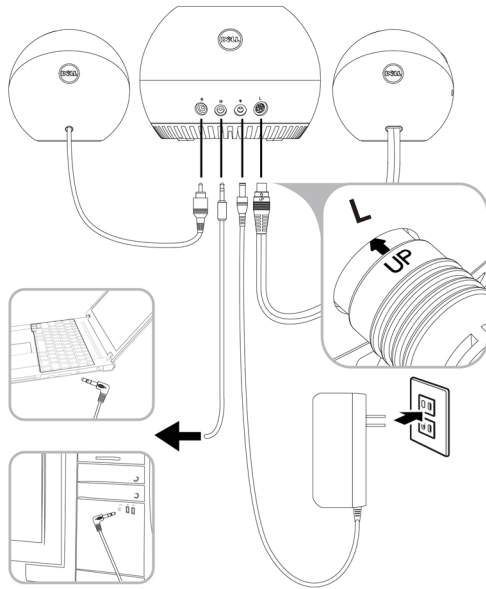
6 우측 위성 스피커 포트

7 보조 입력 포트

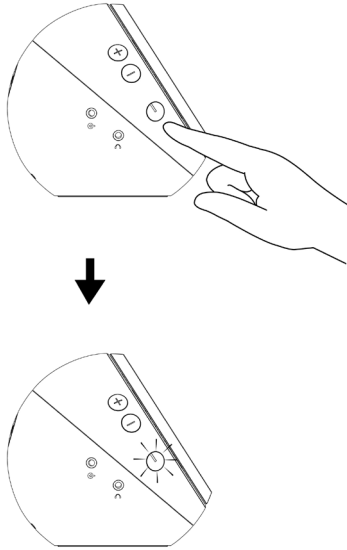
스피커 설정

스피커 전원 켜기/끄기

- 1 좌측 및 우측 위성 스피커를 좌측 및 우측 서브우퍼 포트에 연결합니다.
- 2 전원 공급 장치의 한쪽 끝을 서브우퍼 포트에 연결하고 다른 쪽 끝을 콘센트에 연결합니다.
- 3 오디오 케이블을 서브우퍼 포트에 연결합니다.
- 4 오디오 케이블의 다른 쪽 끝을 컴퓨터의 오디오 포트에 연결합니다.



- 5 전원 버튼을 눌렀다 놓습니다. 스피커가 켜지면 전원 버튼 위의 LED가 점등됩니다. 스피커 전원이 켜지면 신호음을 들을 수 있습니다.



- 6 전원 버튼을 눌렀다가 놓으면 스피커의 전원이 꺼집니다. 스피커가 꺼지면 전원 버튼 위의 LED가 서서히 꺼집니다.

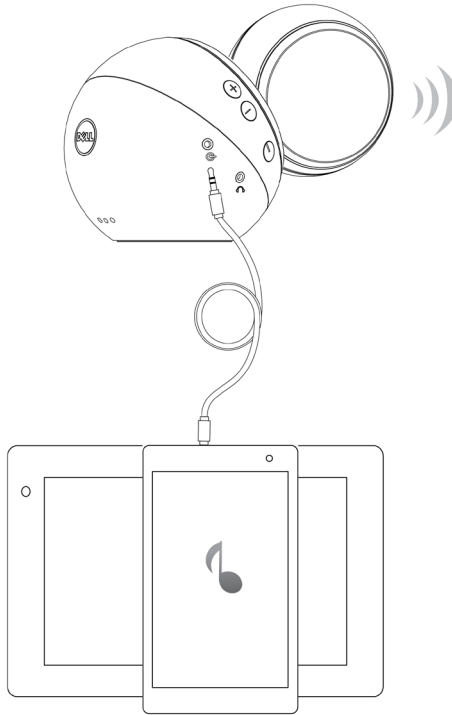
스피커 연결

오디오 입력 또는 헤드폰 잭을 사용하여 오디오 기기(태블릿, 스마트폰 등)를 Dell 스피커에 연결합니다.

오디오 입력 포트

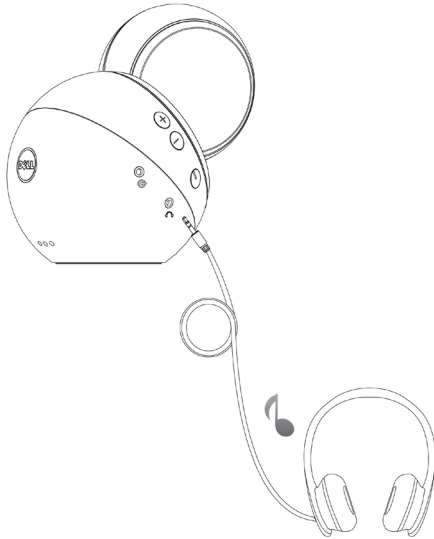
오디오 기기와 함께 제공되는 오디오 입력 케이블을 사용하여 오디오를 재생할 수 있습니다.

- 1 오디오 입력 케이블을 스피커의 보조 입력 포트에 연결합니다.
- 2 그 다음에 보조 입력 케이블의 다른 쪽 끝을 오디오 기기의 보조 입력 포트에 연결합니다.
- 3 음악을 재생하고 필요에 따라 볼륨을 조절합니다.



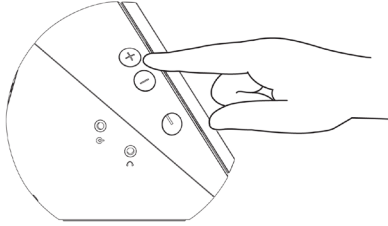
헤드폰 잭

- 1 헤드폰을 스피커의 헤드폰 잭에 연결합니다.
- 2 음악을 재생하고 필요에 따라 볼륨을 조절합니다.



볼륨 조절

- 1 + 버튼을 누르면 볼륨이 커집니다. 스피커 볼륨이 최대가 되면 부드러운 신호음을 두 번 들을 수 있습니다.
- 2 - 버튼을 누르면 볼륨이 작아집니다. 스피커 볼륨이 최소가 되면 부드러운 신호음을 한 번 들을 수 있습니다.



문제 해결

문제	가능한 원인	가능한 해결 방법
스피커가 제대로 작동하지 않음	전원 버튼 LED 가 꺼져 있습니다	<p>전원 공급 장치가 콘센트에 꽂혀 있는지 확인합니다.</p> <p>전원 버튼을 눌러 컴퓨터가 켜져 있는지 확인합니다.</p> <p>전원 버튼을 누르면 경고음이 울리고 전원 버튼 LED 가 흰색으로 변하여 스피커가 켜져 있음을 나타냅니다.</p>
		<p>스피커가 작동하지 않을 경우 아래의 단계를 따릅니다.</p> <p>전원 공급 장치를 뽑았다가 다시 꽂습니다.</p> <p>DC 플러그가 서브우퍼 DC 잭에 제대로 꽂혀 있는지 확인합니다.</p> <p>서브우퍼에서 좌측 위성 스피커 DIN 케이블 커넥터를 뽑았다가 다시 꽂습니다.</p> <p>상태가 양호한 전원 공급 장치로 시도합니다.</p>
소리가 들리지 않음	외부 오디오 소스기로부터 소리가 들리지 않습니다	<p>3.5mm 보조 입력 케이블이 스피커 보조 입력 포트에 꽂혀 있는지 확인합니다.</p> <p>3.5mm 보조 입력 케이블을 보조 입력 잭에서 뽑았다가 다시 꽂습니다.</p> <p>오디오 소스기기 전원이 켜져 있는지 확인합니다.</p> <p>오디오 소스기기 볼륨이 최소가 아닌지 확인합니다.</p> <p>상태가 양호한 스피커 또는 오디오 소스기기로 시도합니다.</p>
소리가 왜곡됨	컴퓨터의 사운드카드가	스피커와 사용자 사이의 장애물을 제거합니다.

오디오 소스기기로
사용되고 있습니다.

오디오 라인 입력 플러그가 사운드
카드 포트에 잘 끼워져 있는지
확인합니다.

모든 볼륨 컨트롤을 중간으로
설정합니다.

오디오 애플리케이션의 볼륨을
줄이십시오.

좌측 위성 스피커의 “-” 버튼을
눌러 볼륨 수준을 내립니다.

서브우퍼 볼륨 노브를 시계 반대
방향으로 돌려 서브우퍼 볼륨
수준을 내립니다.

모든 케이블을 청소한 후 다시
연결합니다.

컴퓨터 사운드카드의 문제를
해결하십시오.

다른 오디오 소스기기(휴대용 CDP,
MP3 플레이어 등)를 사용하여
스피커를 테스트합니다.

느슨해진 물체가 스피커와
접촉하지 않게 하십시오.

사운드 출력 불균형 소리가 한쪽
스피커에서만
들립니다

스피커와 사용자 사이의 장애물을
제거합니다.

오디오 라인 입력 플러그가 스피커
또는 오디오 소스기기의 잭에 잘
끼워져 있는지 확인합니다.

모든 Windows 오디오 밸런스
컨트롤(L-R)을 중간으로
설정합니다.

모든 케이블을 청소한 후 다시
연결합니다.

컴퓨터 사운드카드의 문제를
해결하십시오.

다른 오디오 소스기기(휴대용 CDP,
MP3 플레이어 등)를 사용하여
스피커를 테스트합니다.

낮은 볼륨 볼륨이 너무
낮습니다

스피커와 사용자 사이의 장애물을
제거합니다.

좌측 위성 스피커의 “+” 버튼을
눌러 볼륨을 올립니다.

		<p>모든 볼륨 조절기를 최대 위치에 놓으십시오.</p> <p>오디오 애플리케이션의 볼륨을 높이십시오.</p> <p>다른 오디오 소스기기(휴대용 CDP, MP3 플레이어 등)를 사용하여 스피커를 테스트합니다.</p>
원형대는 잡음	스피커에서 잡음을 들을 수 있습니다	<p>스피커가 평평한 표면에 설치되어 있고 느슨해진 물체가 매달려 있거나 스피커와 접촉하고 있지 않은지 확인합니다.</p> <p>좌측 위성 스피커의 "-" 버튼을 눌러 볼륨을 내립니다.</p> <p>선이 스피커를 방해하고 있지 않은지 확인합니다.</p>
보조입력(Aux-in) 소리 없음	보조입력 기능을 이용하는 소리가 없습니다	<p>보조 입력 케이블이 스피커의 보조 입력 포트와 오디오 기기의 보조 출력 잭에 제대로 꽂혀 있는지 확인합니다.</p> <p>상태가 양호한 보조 입력 케이블로 시도합니다.</p> <p>외부 오디오 기기가 켜져 있거나 음악을 재생하고 있지 않은지 확인하십시오.</p> <p>오디오 기기 볼륨이 최소로 설정되어 있는지 확인합니다.</p> <p>상태가 양호한 스피커 또는 오디오 소스기기로 시도합니다.</p>
보조입력(Aux-in) 왜곡	보조 입력 케이블이 제대로 꽂혀 있지 않습니다	<p>스피커와 사용자 사이의 장애물을 제거합니다.</p> <p>오디오 라인 인(line-in)플러그가 오디오 소스기기의 잭에 잘 끼워져 있는지 확인하십시오.</p> <p>오디오 소스기기의 볼륨을 줄이십시오.</p> <p>좌측 위성 스피커의 "-" 버튼을 눌러 볼륨 수준을 내립니다.</p> <p>케이블을 청소한 후 다시 연결합니다.</p> <p>느슨해진 물체가 스피커와</p>

헤드폰 잭이
연결되어 있지만
소리가 들리지 않음

외부 오디오
소스기기가 음악을
재생하고 있지
않거나 볼륨이
최소입니다

헤드폰 잭 연결됨

오디오 왜곡

분실 품목

포장물 확인

접촉하지 않게 하십시오.

해당 음악 재생기 또는 외부
오디오 소스기기가 음악을
재생하고 있는지 확인하십시오.
오디오 소스기기 및 스피커 볼륨이
최소로 설정되어 있지 않은지
확인합니다.

헤드폰 플러그가 스피커 헤드폰
잭에 제대로 꽂혀 있는지
확인합니다.
헤드폰 플러그가 때때로 연결이
끊기지 않는지 확인하십시오.
헤드폰 없이 재생하거나 성능이
확인된 헤드폰과 연결하면 음악
파일에 왜곡이 발생하지 않는지
확인하십시오.

“박스 내용물” 부분에 설명된 모든
물품이 포장물 내부에 들어 있는지
확인합니다.

제품 사양

일반

모델 번호	AE415
연결 유형	DIN 케이블 오디오 케이블

전기

작동 전압	20 V
운용 전류	1.5 A
오디오 입력	오디오 입력 아날로그 오디오 보조입력 (3.5mm 잭)
출력 전력	2 x 5W + 20W@ ≤10% THD

물리적 특성

서브우퍼:

직경	180mm(7.09in)
중량	1080g(2.38lb)

위성 스피커:

직경	120mm(4.72in)
중량	340 g(0.75 lb)

환경 사양

운용 온도	0°C ~ 40°C
보관 온도	-40°C ~ 65°C
운용 습도	90% 최대 상대습도 비응결
보관 습도	90% 최대 상대습도 비응결

법적 정보

보증

제한 보증 및 반품 정책

Dell 브랜드 제품의 하드웨어에 대해 1년 동안의 제한 보증을 제공합니다. Dell 시스템과 함께 구매한 제품의 경우에는 해당 시스템에 대한 보증 사항이 적용됩니다.

미국 고객:

이 구매 및 귀하의 이 제품 사용에는 Dell의 최종 사용자 계약이 적용되며 자세한 내용은 [Dell.com/terms](https://www.dell.com/terms)에서 확인할 수 있습니다. 이 문서에는 법적 구속력이 있는 중재 조항이 포함되어 있습니다.

유럽, 중동, 아프리카 고객:

Dell 브랜드제품에는 해당 국가의 소비자에게 부여되는 법적 권리가 적용되며, 소비자가 소매점과 체결한 조건 및 Dell의 최종 사용자 계약 조건도 적용됩니다. Dell은 추가적인 하드웨어 보증도 제공할 수 있습니다. Dell의 최종 사용자 계약 및 보증 조건에 대한 자세한 내용을 확인하려면 [Dell.com](https://www.dell.com)을 방문하여 "홈" 페이지 하단에 있는 목록에서 국가를 선택한 다음 최종 사용자 계약 조건을 보려면 "계약 조건" 링크를 클릭하고 보증 조건을 보려면 "지원" 링크를 클릭하십시오.

미국 외 고객:

Dell 브랜드제품에는 해당 국가의 소비자에게 부여되는 법적 권리가 적용되며, 소비자가 소매점과 체결한 조건 및 Dell의 보증 조건도 적용됩니다. Dell은 추가적인 하드웨어 보증도 제공할 수 있습니다. Dell의 보증 조건에 대한 자세한 내용을 확인하려면 [Dell.com](https://www.dell.com)을 방문하여 "홈" 페이지 하단에 있는 목록에서 국가를 선택한 다음 "계약 조건" 링크를 클릭하거나 보증 조건을 보려면 "지원" 링크를 클릭하십시오.